

O QUE É?

Intersetorialidade é uma prática de gestão que conecta diferentes setores do governo para resolver problemas sociais. Esses problemas unem diferentes causas e soluções possíveis.

POR QUE FAZER?

- **Diversificar conhecimentos:** Arranjos intersetoriais diversificam conhecimentos, integrando experiências e recursos de setores distintos.
- **Reduzir custos e monitorar políticas:** Instrumentos intersetoriais consolidam dados, otimizam monitoramento, e diminuem custos ao evitar duplicidades.
- **Legitimar decisões:** Trocas intersetoriais geram decisões mais robustas e fundamentadas, fortalecendo a legitimidade das políticas públicas.
- **Enfrentar problemas sociais:** Integrar políticas de diferentes secretarias pode oferecer soluções para problemas públicos complexos.

LIÇÕES APRENDIDAS

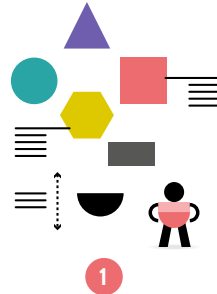
- **Articulação intersetorial:** Cooperação entre órgãos para auxiliar populações vulneráveis.
- **Integrar dados:** Possibilita a elaboração de estratégias eficazes à população vulnerável.
- **Capacitação socioemocional:** Desenvolver habilidades socioemocionais é importante para lidar com públicos vulneráveis e construir uma inclusão mais eficaz.
- **Garantir oportunidades:** Políticas de inclusão produtiva oferecem acesso a outros serviços, habilidades e oportunidades de aprimoramento e empregabilidade.



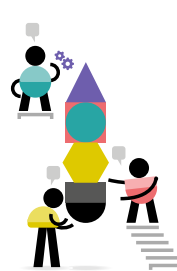
Baixe os guias da coleção

Aponte a câmera do seu celular para QR code ao lado, clique no link e comece a copiar e colar.

COMO FAZER?



Entender o problema a partir dos dados: Investir em análises de dados, tanto qualitativos quanto quantitativos, otimiza a elaboração de políticas.



Operacionalizar os programas: Coordenar programas intersetoriais requer o desenvolvimento de planos, mobilização de recursos e engajamento de parceiros.



Coordenar, mobilizar e articular: Enfrentar os desafios emergentes ao unir diferentes setores governamentais é fundamental para a implementação de políticas.



Monitorar e avaliar: O monitoramento e avaliação de políticas públicas através de indicadores relevantes fornece informações cruciais sobre o desempenho e áreas de melhoria nos programas.

PRINCIPAIS RESULTADOS

3,8
milhões de
encaminhamentos feitos

1,6
milhão
de vagas ofertadas nos Centros
de Apoio ao Trabalho e
Empreendedorismo (Cates)

21
mil
pessoas atendidas pelo
Cate Móvel em 2022

+9.100
beneficiários
do Programa Bolsa Trabalho,
sendo 60% em situação de rua,
atuando em 11 órgãos municipais
e 10 estaduais (out/2023).